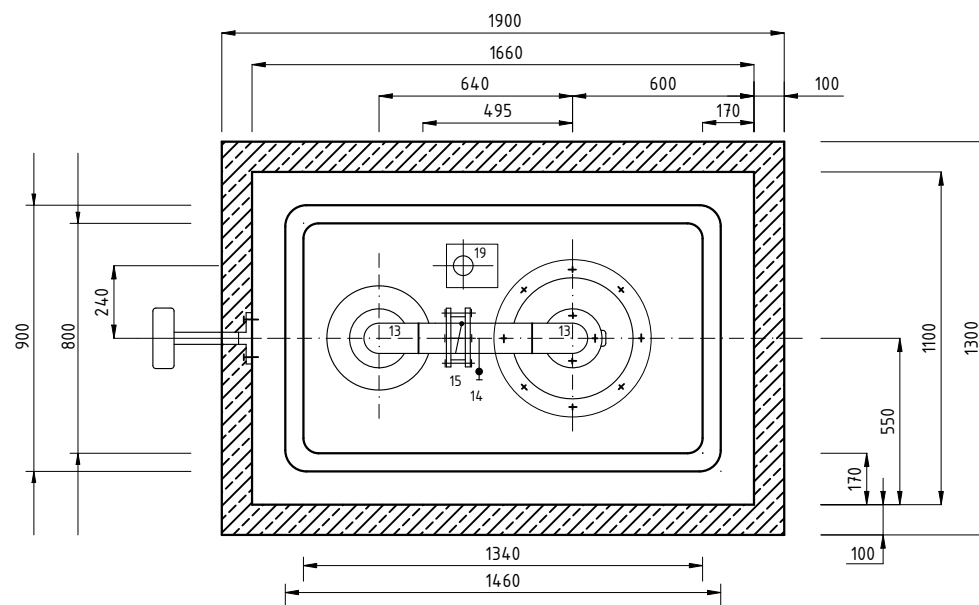


**Schemat obudowy studni**

**Przekrój**

**ZESTAWIENIE MATERIAŁÓW**

Lp.	Nazwa materiałów	Wymiar	Materiał
1.	Podłoże z betonu	1900x1300x80	Beton C30/37
2.	Podstawa obudowy	1660x1100x10	Stal
3.	Pokrywa obudowy	1460x800x1300	-
4.	Wlot powietrza	-	-
5.	Kominek wentylacyjny	-	-
6.	Zawiasy wewnętrzne	-	-
7.	Zamek pokrywy	-	-
8.	Uszczelka pokrywy	-	-
9.	Głowica studni głębinowej	-	-
10.	Manometr	-	-
12.	Odcinek rurociągu	DN80	stal nierdzewna
13.	Kolana hamburskie	DN80	stal nierdzewna
14.	Odcinek ruroc. z zaworem czepalnym	DN80	stal nierdzewna
15.	Przepustnica zwrotna	DN80	-
16.	Przepustnica zaporowa	DN80	-
17.	Wspornik kotwiący	-	stal
18.	Ostona otworu w podstawie obudowy	-	aluminium
19.	Skrzynka elektryczna hermetyczna	-	PVC-U
20.	Izolacja termiczna rurociągu	-	PU
21.	Wspornik pokrywy	-	-
22.	Kolano stopowe dwukołnierzowe	DN80	żeliwo szare
23.	Bloczek oporowy	-	Beton B-30
24.	Rurociąg tłoczny pompy głęb.	DN80	stal nierdzewna
25.	Rura osłonowa studni		stal nierdzewna
28.	Podejście rurociągu	DN80	stal nierdzewna
29.	Redukcja FFR 100/80 Tuleja kolnierzowa + kolnierz dn100mm	DN80/100	żeliwo
30.	Rurociąg przyłączeniowy	Ø110	PE



**Rzut poziomy**

Inwestor Gmina Żelazków Żelazków 138 62-817 Żelazków		Stadium PAB		
Jednostka projektowa  Zakład Projektowo-Ustugowy Inżynierii Środowiska PRIMEKO 62-800 Kalisz, ul.Łódzka 210 tel/fax 62 767 02 63 www.primeko.com.pl e-mail: primeko@o2.pl		Skala 1:20	Data oprac. Czerwiec 2023r.	
Nazwa obiektu	Modernizacja i przebudowa Stacji Uzdatniania Wody w m. Janków			
Adres obiektu	dz. nr 95/12, 95/11, 95/8 obręb 0011 Janków			
Nazwa rysunku	Obudowa studni głębinowej nr 1 – rzut i przekrój			
Projektant sp. sanitarna	inż. Jarosław Grzelak upr. nr 7131-7132/37/PW/2002		Rys nr.  12	
Sprawdzający sp. sanitarna	mgr inż. Marek Małusiak upr. nr WKP/0141/PW05/20			